



BlackRapid N+
Radiografische WLAN-router

Snelle installatiegids



Inhoud van de verpakking	pagina 1
Netwerkverbindingen opbouwen.....	pagina 2
Netwerk installeren.....	pagina 3

Inhoud van de verpakking

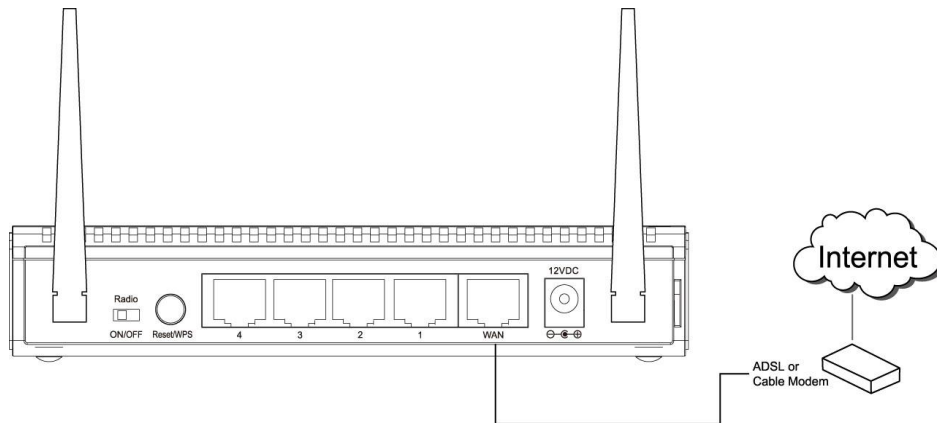
Controleer vóór ingebruikname van deze router of alle benodigde onderdelen aanwezig zijn. Indien de verpakking niet alle benodigde onderdelen bevat, verwittig dan uw verkoper voor de nalevering van de ontbrekende onderdelen:

- breedband router (hoofdonderdeel, 1 ex.)
- snelle installatiegid (1 ex.)
- gebruiksaanwijzing CD-ROM (1 ex.)
- netadapter (1 ex.)
- UTP kabel (1 ex.)

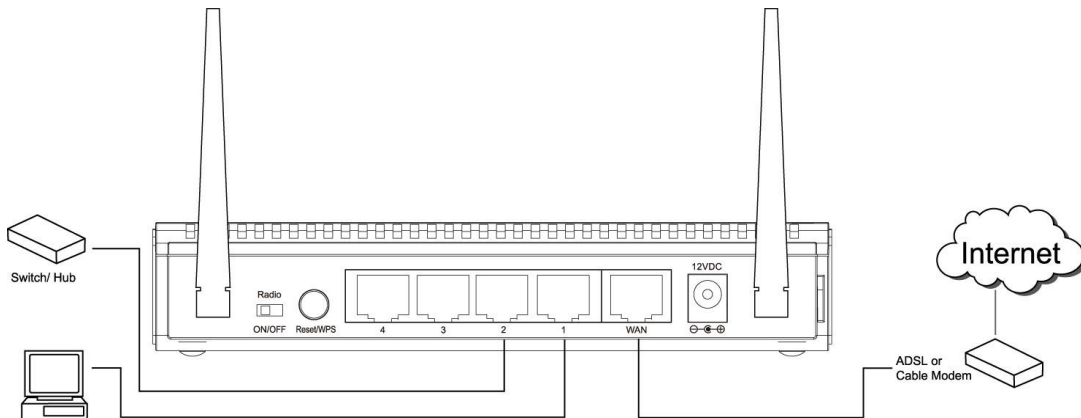
Netwerkverbindingen opbouwen

Volg de hierna vermelde instructies om de radiografische router te installeren:

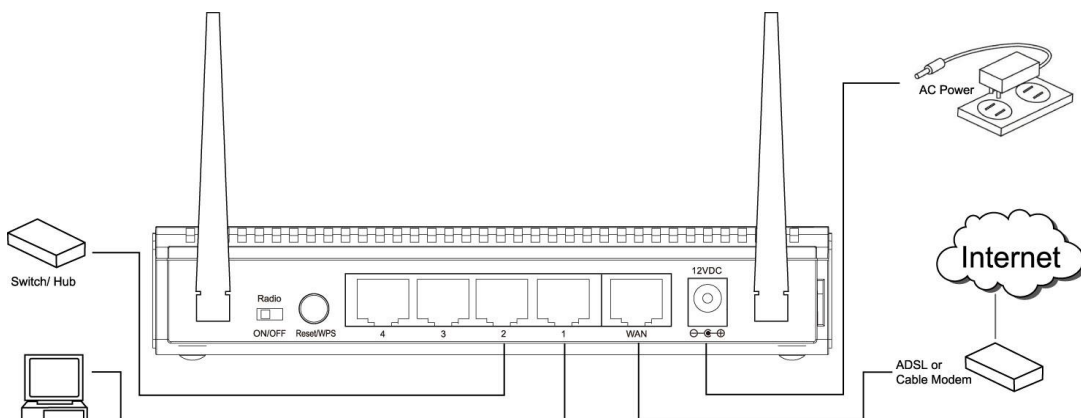
1. Sluit het xDSL/kabelmodem met behulp van een Ethernet-kabel aan op de WAN-poort van de router.



2. Sluit alle computers, netwerkapparaten (uitgezonderd computers zoals spelconsoles of Switches/Hubs) aan op de LAN-poort van de router.



3. Steek de netadapter in het stopcontact. Sluit de netadapter vervolgens aan op de "Power"-bus van de router.

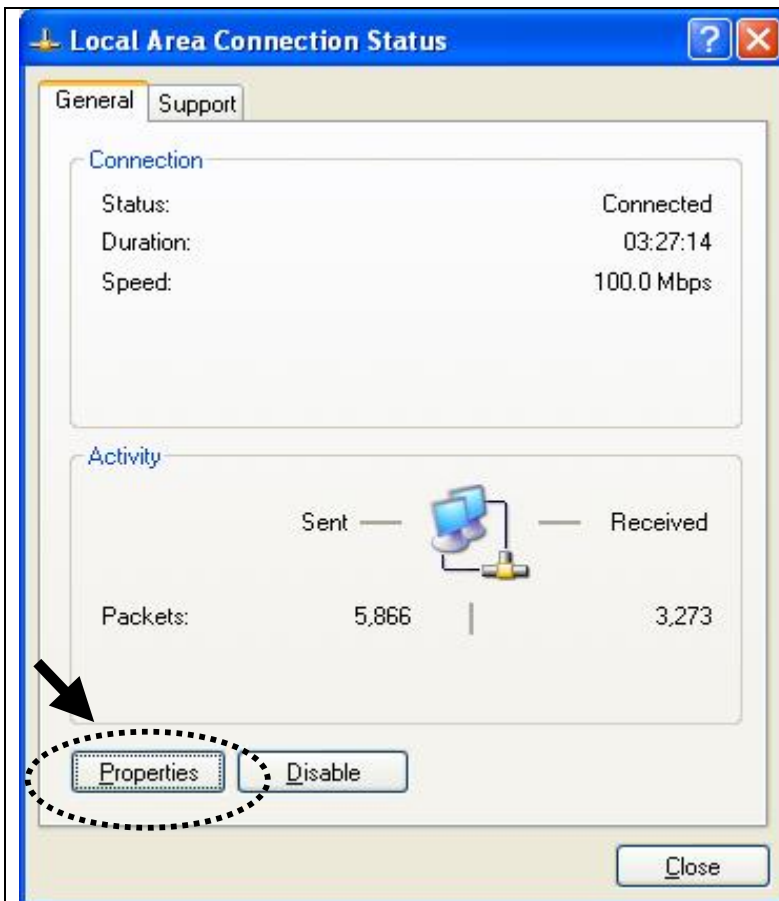


Controleer alle LED's aan de voorkant. De PWR"-LED dient continu te branden. De WAN- en LAN-LED's gaan branden wanneer de computer/netwerkapparaten ingeschakeld zijn en correct zijn aangesloten op de poorten van de router.

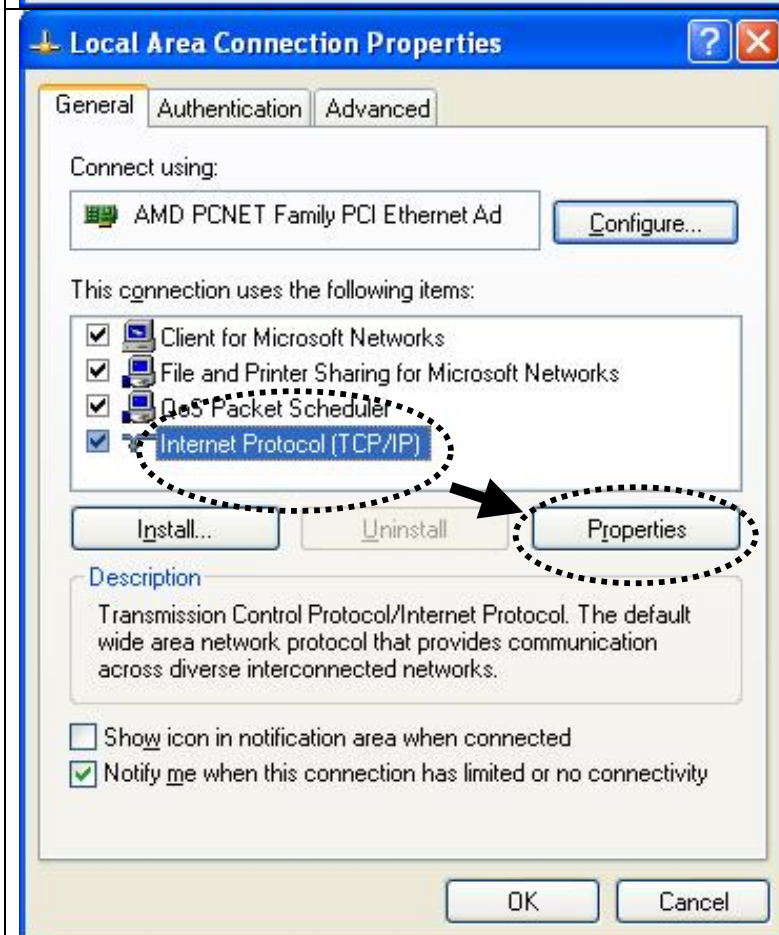
Indien de „PWR“-LED ondanks een correcte aansluiting van de kabels niet brandt, neem dan contact op met uw verkoper voor nadere informatie

Netwerk installeren

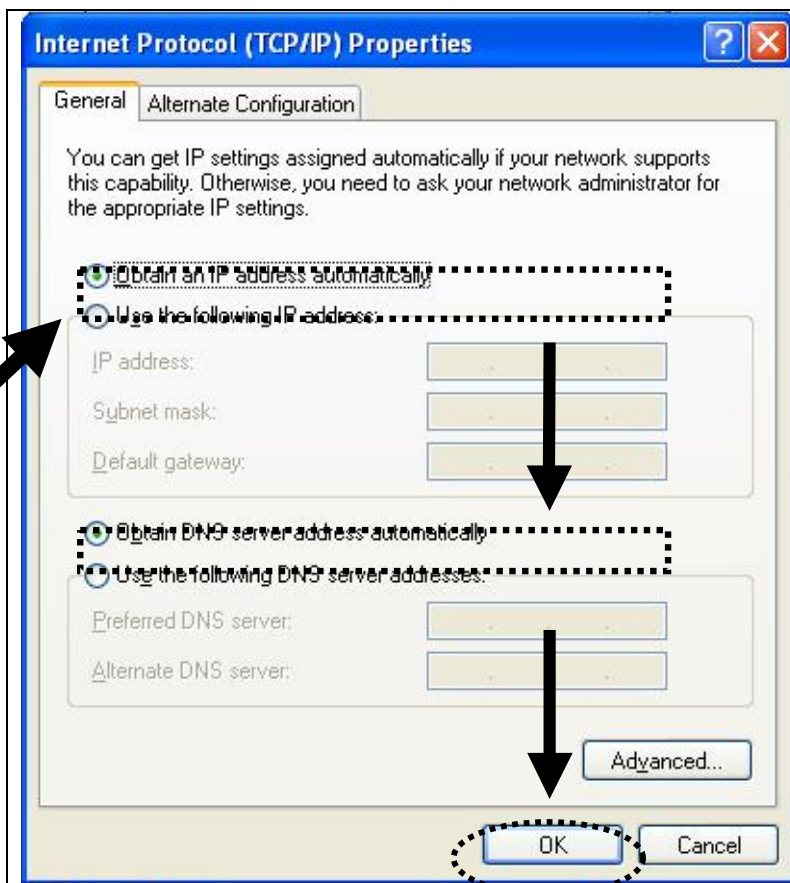
Gebruik de internetbrowser voor het configureren van de radiografische router. Voor de eerste configuratie heeft u een computer met Ethernet(LAN)-verbinding via kabel naar de radiografische router nodig.



1. De computer dient dusdanig ingericht te zijn dat hij het IP-adres van de radiografische router aanvraagt. Klik op „Start“ (links onder op de desktop van de computer). Klik vervolgens op “configuratiescherm”. Dubbelklik op **Netwerkverbindingen** en vervolgens dubbelklik op **LAN-verbinding**. Klik op „Eigenschappen



2. Daarna verschijnt het venster **Eigenschappen van LAN-verbinding**. Selecteer het **Internet Protocol (TCP/IP)**. Klik vervolgens op „Eigenschappen“.



3. Selecteer „IP-adres automatisch verkrijgen“ en „DNS-serveradres automatisch verkrijgen“. Bevestig vervolgens met „OK“.



4. Klik na het instellen van het IP-adres op „Start“ -> „Run/Uitvoeren“ links onder op de desktop. Vervolgens „cmd“ invoeren en bevestigen met „OK“.

```
C:\Documents and Settings\home user>ipconfig

Windows IP Configuration

Ethernet adapter Local Area Connection:

    Connection-specific DNS Suffix . : 
    IP Address . . . . . : 192.168.2.3
    Subnet Mask . . . . . : 255.255.255.0
    Default Gateway . . . . . : 192.168.2.1

C:\Documents and Settings\home user>
```

5. Typ vervolgens „ipconfig“ en druk op „Enter“. Controleer het IP-adres en de „Standaard-Gateway“ (in dit voorbeeld is het IP-adres van de router 192.168.2.1) **Let op: deze waarde kan variëren.**

6. Start de internetbrowser en typ het IP-adres van de radiografische router in de adresbalk. Daarna verschijnt de volgende melding. Vervolgens wordt gevraagd om uw gebruikersnaam en wachtwoord in te voeren. Klik op „OK“ om de internet management-gebruikersinterface van de radiografische router te openen.

Standaard gebruikersnaam: admin
Standaard wachtwoord: 1234

7. Klik op „QuickSetup“

8. Selecteer de tijdzone waarin u zich bevindt en klik op "Next/Verder".

Broadband Type

Specify the WAN connection type required by your Internet Service Provider. Specify a Cable modem, Fixed-IP xDSL, PPPoE xDSL or PPTP xDSL connection.

[Cable Modem](#)

A connection through a cable modem requires minimal configuration. When you set up an account with your Cable provider, the Cable provider and your Broadband router will automatically establish a connection, so you probably do not need to enter anything more.

[Fixed-IP xDSL](#)

Some xDSL Internet Service Providers may assign a Fixed IP Address for your Broadband router. If you have been provided with this information, choose this option and enter the assigned IP Address, Subnet Mask, Gateway IP Address and DNS IP Address for your Broadband router.

[PPPoE xDSL](#)

If you connect to the Internet using an xDSL Modem and your ISP has provided you with a Password and a Service Name, then your ISP uses PPPoE to establish a connection. You must choose this option and enter the required information.

[PPTP xDSL](#)

If you connect to the Internet using an xDSL Modem and your ISP has provided you with a Password, Local IP Address, Remote IP Address and a Connection ID, then your ISP uses PPTP to establish a connection. You must choose this option and enter the required information.

9. Selecteer een breedbandtype van de gebruikte internetverbinding en klik op "Next/Verder".

Fixed-IP xDSL

Enter the IP Address, Subnet Mask, Gateway IP Address and DNS IP Address provided to you by your ISP in the appropriate fields.

IP address assigned by your Service Provider :	<input type="text" value="172.1.1.1"/>
Subnet Mask :	<input type="text" value="255.255.0.0"/>
DNS address :	<input type="text"/>
Service Provider Gateway Address :	<input type="text" value="172.1.1.254"/>

10. Voer de parameters van de internetverbinding in. Hiervoor dient u de door de internetprovider verstrekte waarde in te voeren.

Klik tot slot op „OK“.

(De inhoud van deze pagina varieert afhankelijk van de in stap 9 gekozen verbindingmethode.)

Save setting successfully!

Please press APPLY button to restart the system for changes to take effect.

11. Klik op „Apply“ om te bevestigen.

System Restarting! Please wait for a while !

12. Wanneer u deze melding ziet, is de router binnen 30 seconden gebruiksklaar met de nieuwe instellingen.

13. Gebruik uw computer om een website op het internet te openen of een internettoepassing te starten en controleer of deze correct functioneert.

Verdere instructies voor uitgebreide instellingen en het installeren van een radiografisch netwerk kunt u vinden in de handleiding op de meegeleverde CD-ROM.